



ЭКОНОМИКА
МОСКВЫ



ДЕПАРТАМЕНТ
ГОРОДСКОГО ИМУЩЕСТВА
ГОРОДА МОСКВЫ

 **МОСГОРБТИ**

ИСКУССТВЕННЫЙ ИНТЕЛЛЕКТ

в работе ГБУ МосгорБТИ

АПРЕЛЬ 2024

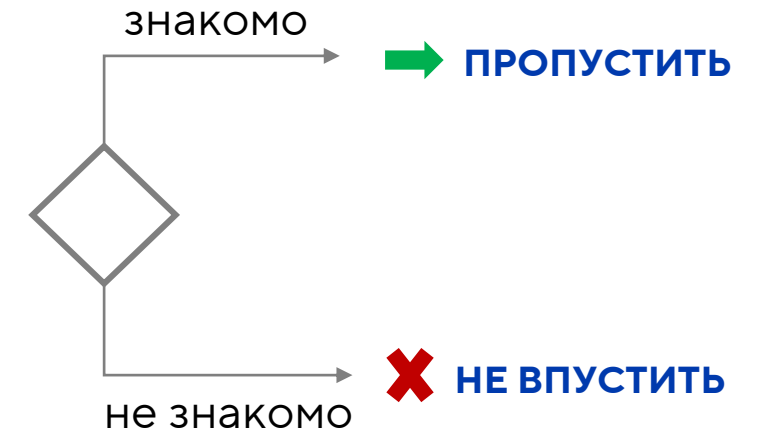
ИСКУССТВЕННЫЙ ИНТЕЛЛЕКТ В СИСТЕМЕ КОНТРОЛЯ УПРАВЛЕНИЯ ДОСТУПОМ

«Театр начинается с вешалки», на входе в МосгорБТИ устроена входная группа с системой контроля управления доступом, построенной на использовании технологии искусственного интеллекта



Система контроля управления доступом

ЕСЛИ ЛИЦО



ИНФОРМАЦИОННАЯ СИСТЕМА ОПРЕДЕЛЯЕТ

Возраст: 35 лет

Пол: Женский

Эмоциональное

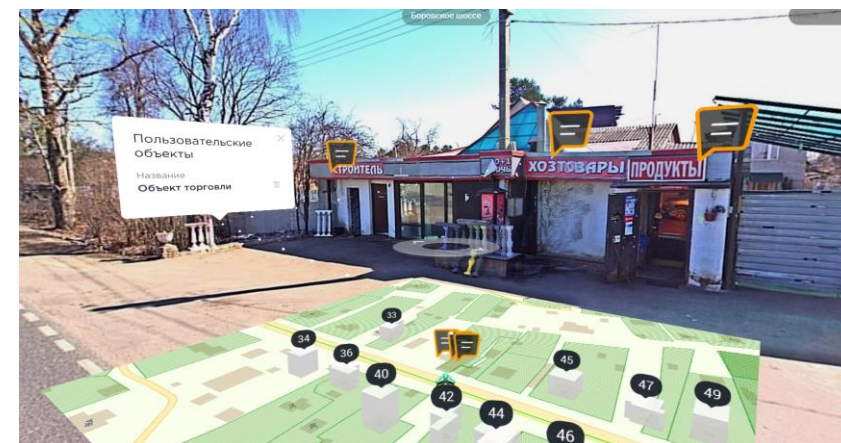
настроение: Радость

Распознавание адресных указателей для наполнения адресного реестра альтернативными адресами



Технология помогла в 2019-2020 годах провести инвентаризацию присоединенной территории ТиНАО, построить 3D-модели

Распознавание вывесок, классификация объектов по видам использования, в том числе в целях контроля за разрешенным видом использования



Используется в работе колл-центра

для мониторинга и контроля эмоционального окраса разговора, использования неразрешенных речевых оборотов

- Анализируются причины неудовлетворенности клиентов
- Повышается качество обслуживания клиентов
- Анализируется работа операторов



Используется для составления протоколов совещаний

- Снижаются информационные потери
- Фиксируются детали
- Повышается эффективность
- Сокращается время подготовки документов





В учреждении установлен запрет на использование ИИ для формирования текстов:

- ответов на обращения граждан,
- служебных записок



Ответить на обращение гражданки Сундуково ТН. "Суть: фактический размер короба не соответствует размерам, указанным на поэтажном плане. Заказ: 23 02 203644.
Адрес: г. Москва, пос. Десеновское, ул Кедровая, д.18 кв 6.
Прошу: исправить неточность в размерах короба"

Уважаемая гражданка Сундуково ТН!

Ваше обращение было внимательно изучено, и мы приносим свои извинения за возникшую неточность в размерах короба. Мы обязательно исправим эту ошибку и свяжемся с вами для согласования деталей.

Пожалуйста, свяжитесь с нами по телефону или электронной почте, указанным ниже, чтобы обсудить дальнейшие действия.

С уважением,
ваше имя



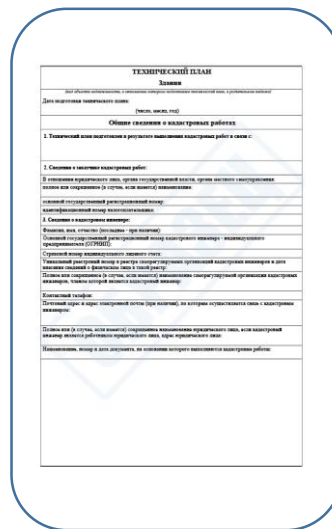
Фокус на человеке



При общении с клиентом для нас важно:

- Взаимное доверие и безопасность
- Адресность
- Объективность
- Эффективность
- Высокое качество и проактивность

**Технические планы также
составляются кадастровыми
инженерами**



Технический план здания по требованию законодательства изготавливается в форме электронного документа и подписывается цифровой подписью кадастрового инженера

**В планах использование
высокоточных измерительных
приборов с технологией ИИ**

