



РОСЛЕСХОЗ

РЕАЛИЗАЦИЯ ЛЕСНОЙ АМНИСТИИ И ЦИФРОВИЗАЦИЯ ЛЕСНОГО ХОЗЯЙСТВА

В.А. СПИРЕНКОВ

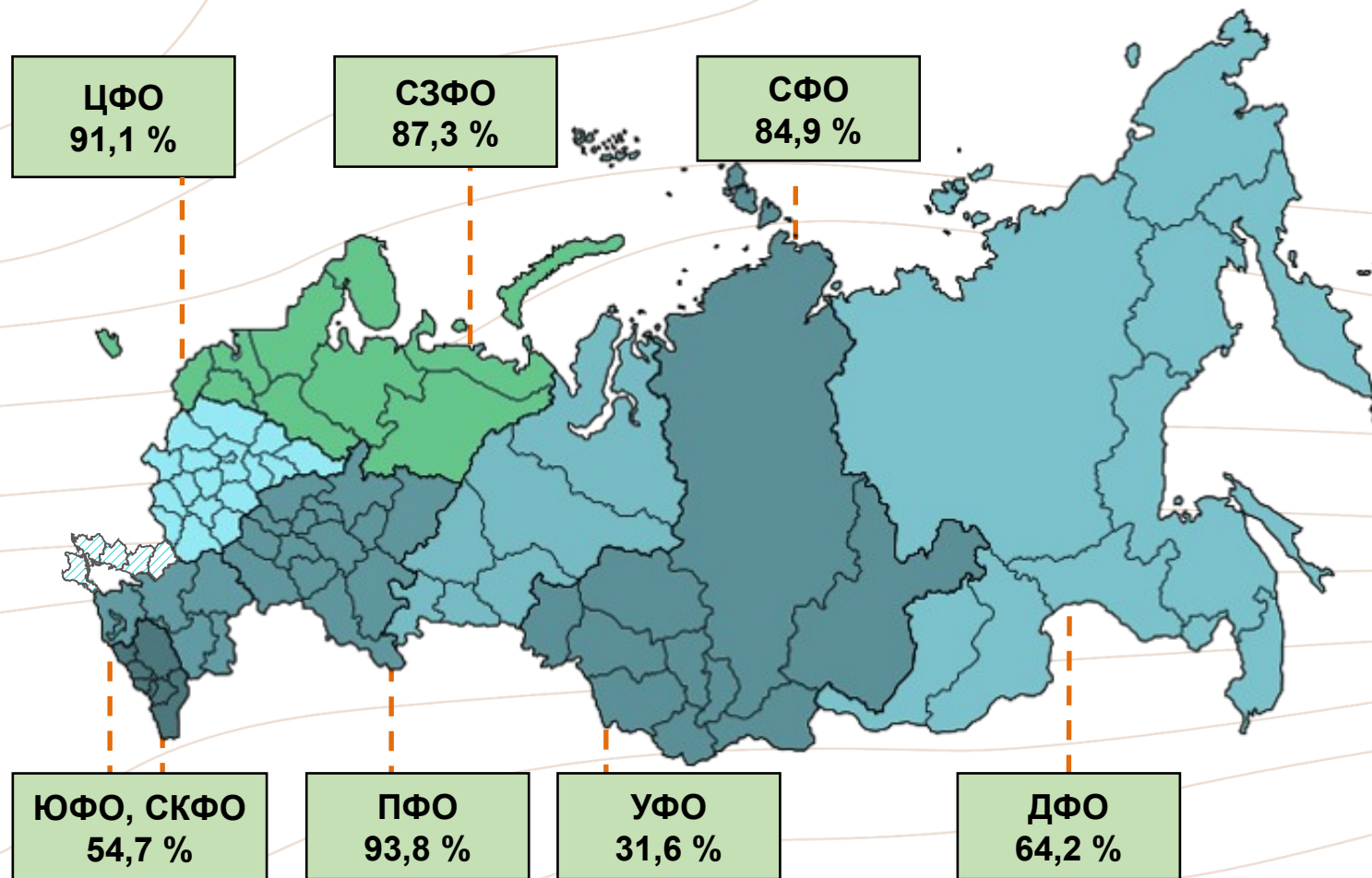
ЗАМЕСТИТЕЛЬ РУКОВОДИТЕЛЯ
РОСЛЕСХОЗА

апрель, 2024 г.

РАССМОТРЕНИЕ ЗЕМЕЛЬНЫХ УЧАСТКОВ НА ПРЕДМЕТ СООТВЕТСТВИЯ ЗАКОНУ «О ЛЕСНОЙ АМНИСТИИ»



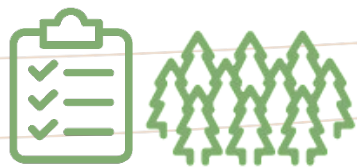
Лесничеств, внесенных в ЕГРН	1436 из 1469 (98%)
Земельных участков, имеющих пересечения с землями лесного фонда по уведомлениям Росреестра	720 тыс.
Рассмотренных земельных участков	605 тыс. (84%)



ЗАЩИТА ИМУЩЕСТВЕННЫХ ПРАВ И ЗАКОННЫХ ИНТЕРЕСОВ РОССИЙСКОЙ ФЕДЕРАЦИИ В ОБЛАСТИ ЛЕСНЫХ ОТНОШЕНИЙ В 2017-2023 ГГ.

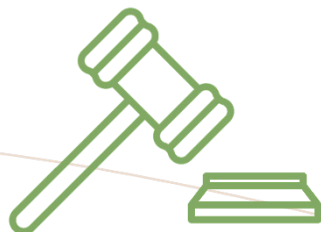


Поданные иски в целях защиты имущественных прав и законных интересов Российской Федерации		Удовлетворенно исков	
1 690 ИСКОВ	3 725 земельных участков	566 ИСКОВ	1 229 земельных участков



Среднегодовое количество судебных землеустроительных экспертиз

100



Количество возбужденных уголовных дел по фактам незаконного выбытия земель из состава земель лесного фонда

12

«ДОПОЛНИТЕЛЬНАЯ ЛЕСНАЯ АМНИСТИЯ» (ЧАСТЬ 4.1 СТАТЬИ 10 ФЕДЕРАЛЬНОГО ЗАКОНА № 280-ФЗ)



Невозможность использования лесов и осуществления мероприятий по сохранению лесов на землях лесного фонда

Критерии и порядок утверждены приказом Минприроды России от 22.09.2023 № 616 (вступил в силу с 27.11.2023)

Принятие решения об отсутствии необходимости судебной защиты

- наличие объекта недвижимости, не связанного с использованием лесов
- права на объект в ЕГРН
- площадь пересечения с лесом не более 0,1 га

- все границы ЗУ, не занятого лесными насаждениями, смежные с границами ЗУ земель населенных пунктов

- наличие линейного объекта, не связанного с использованием лесов,
- Права на объект в ЕГРН
- ЗУ предназначен для размещения объекта

- все границы ЗУ смежные с границами ЗУ, не относятся к землям лесного фонда
- площадь пересечения с лесом не более 0,1 га и (в том числе вклинивание, изломанность границ, вкрапливание, чересполосица)

- земельный участок является местом погребения



исключение сведений из ГЛР

ОБРАЗОВАНИЕ ЛЕСНЫХ УЧАСТКОВ

Образование лесных участков осуществляется в соответствии со статьей 11.3 Земельного кодекса Российской Федерации на основании:



- проекта межевания территории, утвержденного в соответствии с Градостроительным кодексом Российской Федерации
- проектной документации лесных участков (ПДЛУ)
- утверждённой схемы расположения земельного участка или земельных участков на кадастровом плане территории, которая предусмотрена статьей 11.10 Земельного кодекса (схема)

Федеральный закон от 04.08.2023 № 430-ФЗ «О внесении изменений в Земельный кодекс Российской Федерации и отдельные законодательные акты Российской Федерации»

ДО ВСТУПЛЕНИЯ В СИЛУ

статья 11.3 Земельного кодекса предусматривала требования к документу, на основании которого осуществляется образование лесных участков, только в целях размещения линейных объектов (проект межевания территории)

С 15 АВГУСТА 2023 (ПОСЛЕ ВСТУПЛЕНИЯ В СИЛУ)

пункт 2.1 статьи 11.3 Земельного кодекса изложен в новой редакции, согласно которой образование лесных участков осуществляется в соответствии с ПДЛУ, за исключением случаев образования лесных участков в целях строительства, реконструкции линейных объектов, для осуществления которых требуется подготовка документации по планировке территории.

В указанных случаях образование лесных участков осуществляется на основании утвержденного проекта межевания территории.

образование лесных участков на основании схемы допускается только в случаях, прямо предусмотренных федеральными законами (в частности, в соответствии со статьей 4.7 Федерального закона от 04.12.2006 № 201-ФЗ «О введении в действие Лесного кодекса Российской Федерации»)

ПОДГОТОВКА ПРОЕКТНОЙ ДОКУМЕНТАЦИИ ЛЕСНЫХ УЧАСТКОВ



ТРЕБОВАНИЯ К СОСТАВУ И К СОДЕРЖАНИЮ ПРОЕКТНОЙ ДОКУМЕНТАЦИИ ЛЕСНОГО УЧАСТКА

Статья 70.1 Лесного кодекса Российской Федерации

Приказ Минприроды России от 03.02.2017 № 54



ПРИ ПРОЕКТИРОВАНИИ НЕ ДОПУСКАЕТСЯ, В ТОМ ЧИСЛЕ:

несоответствие ПДЛУ требованиям к ПДЛУ (приказу МПР №54)

несоответствие ПДЛУ лесохозяйственному регламенту лесничества

полное или частичное совпадение местоположения проектируемого ЛУ с местоположением ЛУ в соответствии с ранее утвержденной ПДЛУ

подготовка ПДЛУ с нарушением требований к образованию и изменению земельных участков, предусмотренных земельным законодательством

ЛУ проектируются из совокупности примыкающих друг к другу лесных кварталов или выделов без создания вклинивания, вкрапливания, изломанности границ, чересполосицы (п.9)

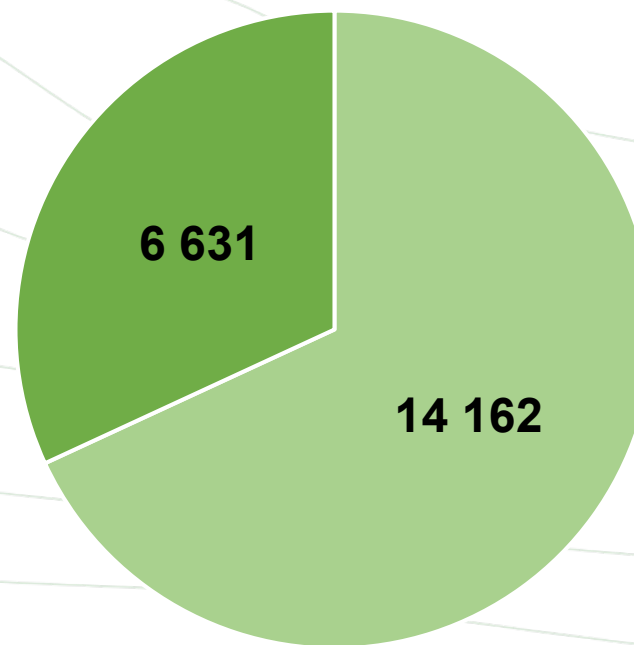
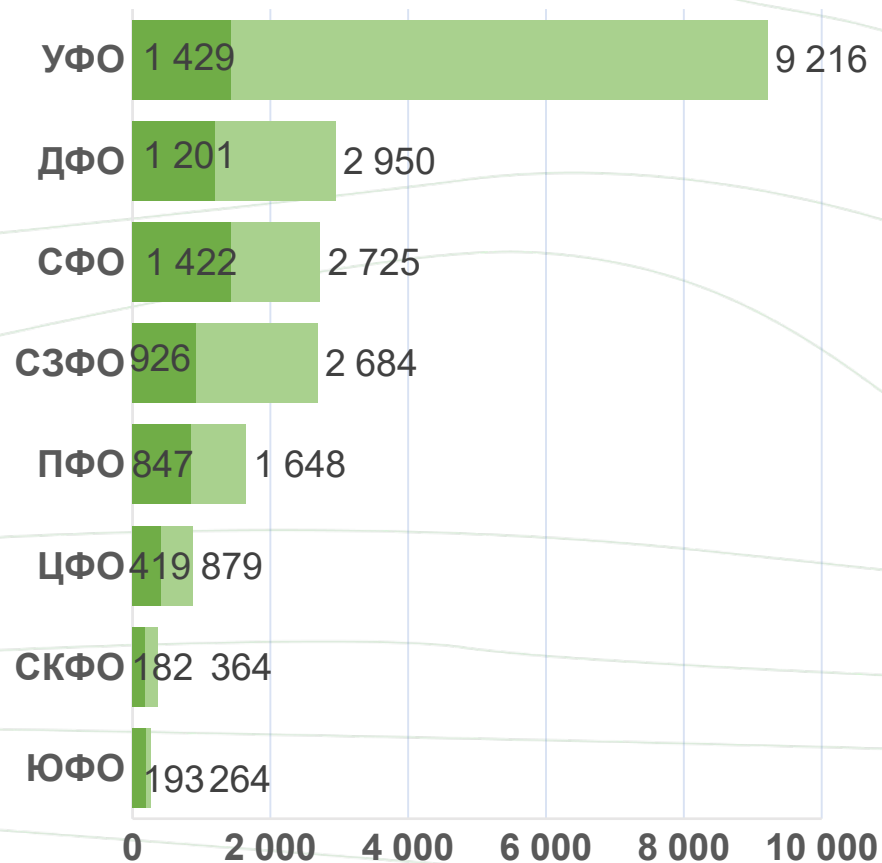
Минимальной территориальной единицей проектирования ЛУ являются: лесной квартал... лесотаксационный выдел... часть выдела... (п. 10)

Проектирование ЛУ осуществляется в соответствии с нормами отвода земель, ПЗЗ, град. Документации, документами лесного планирования, лесохозяйственными регламентами, сведениями об ОЗУ, ЗОУИТ (п. 11)

часть 1 статьи 10.11 ЛК РФ, часть 2 статьи 14 Федерального закона 13.07.2015 218-ФЗ и приказ Федерального агентства лесного хозяйства от 02.03.2022 № 88

подготовка межевых планов в целях предоставления лесных участков в пользование осуществляется Федеральным государственным бюджетным учреждением «Рослесинфорг»

РЕАЛИЗАЦИЯ ЧАСТИ 14 СТАТЬИ 70.1 ЛЕСНОГО КОДЕКСА РОССИЙСКОЙ ФЕДЕРАЦИИ



■ ФГБУ "Рослесинформ" ■ Всего

■ Иные ■ Рослесинформ



ЗАДАЧИ ЦИФРОВИЗАЦИИ ЛЕСНОГО КОМПЛЕКСА



Решаемые задачи



Цифровой двойник леса и ведение ГЛР в электронном виде



Оказание государственных услуг и функций бизнесу и гражданам онлайн



Автоматизация деятельности уполномоченных органов власти, отказ от бумаги



Мониторинг и прогноз таксационных (площадь, порода) и экономических показателей



Доступная, оперативная, достоверная информация о лесе для всех



Переход на единые отраслевые регламенты и справочники

Функционал ФГИС ЛК

Очередь создания

- 1 очередь (2022 год)
- 2 очередь (2023 год)
- 3 очередь (2024 год)

Земельные отношения и лесоустройство

1. Учет сведений о лесах и их границах
2. Реализация реестровой модели учета объектов лесного фонда
3. Соответствие лесного реестра и реестра недвижимости

Использование лесов

1. Сопровождение и контроль процесса использования лесов (рубки и иные виды использования)
2. Контроль оборота древесины

Охрана лесов от пожаров

1. Сбор сведений о пожарах и причиненном ущербе
2. Планирование и контроль противопожарных мероприятий

Воспроизводство и защита лесов

1. Планирование и контроль выполнения мероприятий по лесовосстановлению
2. ФП «Сохранение лесов» (баланс между вырубкой лесов и лесовосстановлением лесов)

Лесная охрана и лесной надзор

1. Административная практика
2. Организация плановых контрольно-надзорных и профилактических мероприятий
3. Мониторинг и профилактика незаконных рубок

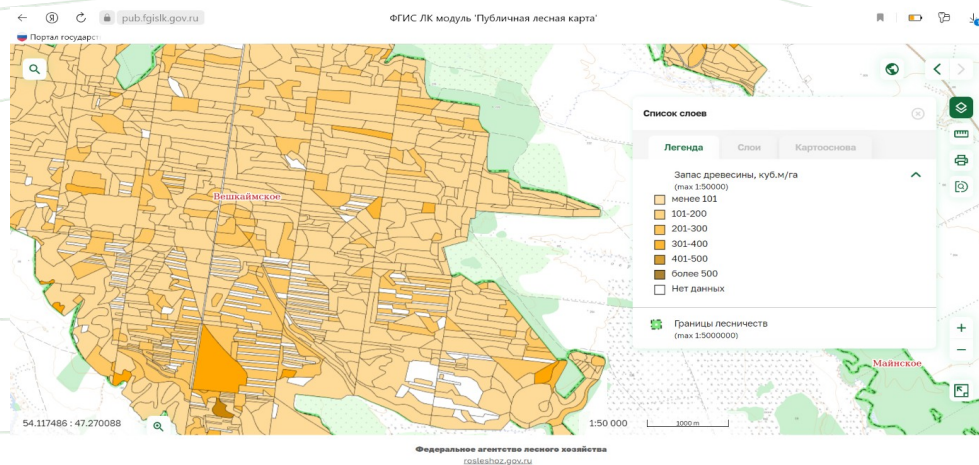
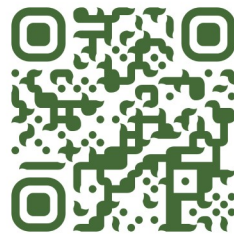
Финансовая деятельность

1. Управление бюджетным процессом (распределение и контроль субвенций на осуществление полномочий)
2. Доходы от использования лесов
3. Доходы от иных поступлений (Штрафы, налоги)

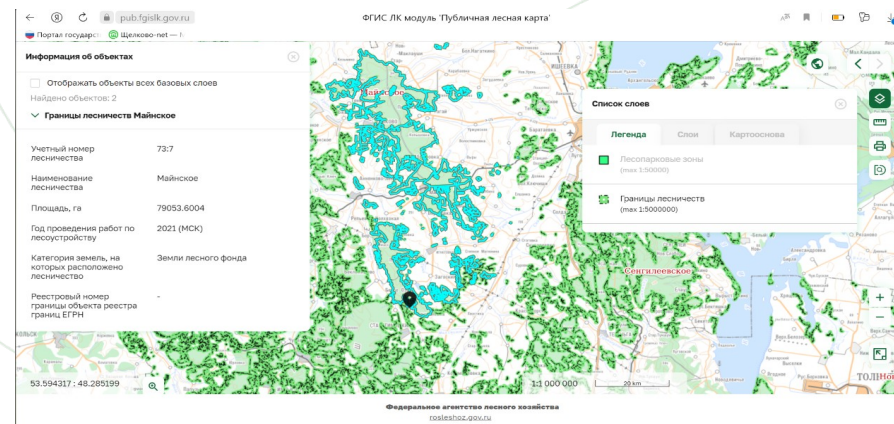
ПУБЛИЧНАЯ ЛЕСНАЯ КАРТА ФГИС ЛК



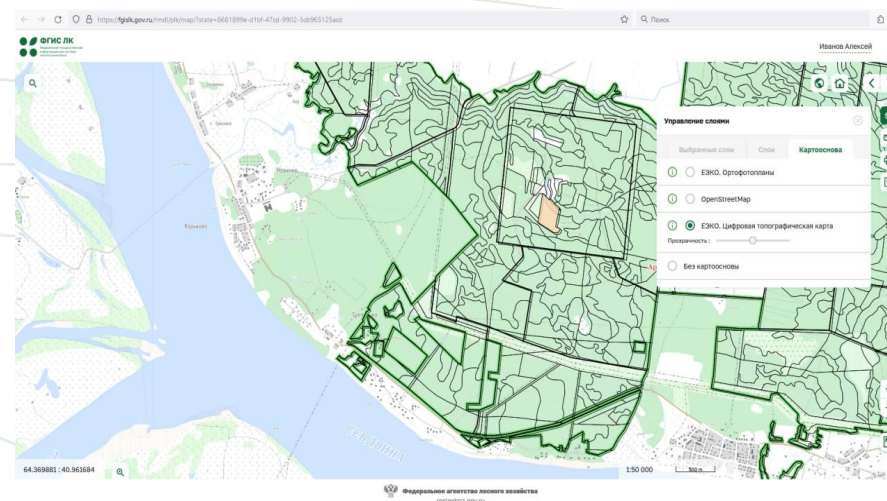
<https://pub.fgislk.gov.ru/map/>



Используется картооснова
ЕЭКО и OSM



Возможно создание пользовательских
слоев и тематических карт



ФГИС ЛК – НАПРАВЛЕНИЕ ДВИЖЕНИЯ

Наполнение и выверка данных



Наполнение ФГИС ЛК
ретроспективными данными



Пространственный анализ данных
при оказании государственных
услуг



Организация межведомственного
обмена пространственными
данными

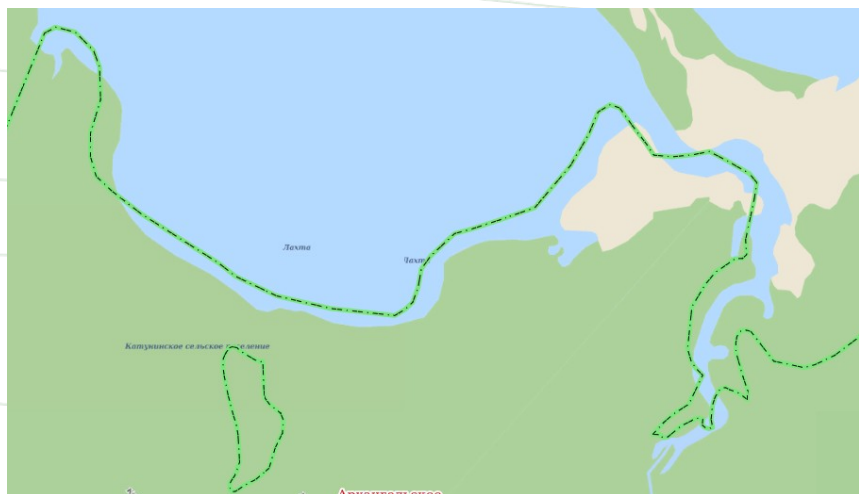


Использование краудфандинга при
анализе данных



Дополнительные пространственные
сервисы для пользователей

Границы лесных объектов (лесничеств,
лесных участков, лесосек)
пересекаются между собой



Границы ГЛР и границы
ЕЗКО не соответствуют
друг другу

ЗАГРУЗКА ДАННЫХ ВО ФГИС ЛК



Российская Федерация	Лесничеств	Уч. лесничеств	Лесных кварталов	Лесотакс. выделов	Лесных участков	Лесосек	Выписок из ЕГРН	Лесных деклараций	ТОЛ
Всего	1 469	7 556	1 564 667	~49 млн					
Загружено	1 322	6 739	1 262 480	3,6 млн	122 939	6 305	43 789	11 566	2 369
% загрузки	90,0%	89,2%	80,7%	6,1%					
Республика Северная Осетия-Алания	Лесничеств	Уч. лесничеств	Лесных кварталов	Лесотакс. выделов	Лесных участков	Лесосек	Выписок из ЕГРН	Лесных деклараций	ТОЛ
Всего	7	24	1 390	28 299					
Загружено	7	24	1 388	2 131	0	7	0	178	0
% загрузки	100,0 %	100,0 %	99,9%	7,5%					

РОСЛЕСХОЗ В СОЦИАЛЬНЫХ СЕТЯХ



rosleshozrf



u/rosleshozrf



rosleshozrf



rosleshozrf_official



rosleshozrf